

NOS COLLABORATEURS

*Programme Accès-Loisirs
est le fruit de la collaboration entre
divers acteurs du milieu*

Centre d'Action Bénévole
Missisquoi-Nord

CIUSSS Memphrémagog

Club La Missisquoise

Comité des loisirs intermunicipaux

École Val-de-Grâce

École le Baluchon

Municipalité d'Austin

Municipalité d'Eastman

Municipalité de Bolton-Est

Municipalité de Potton

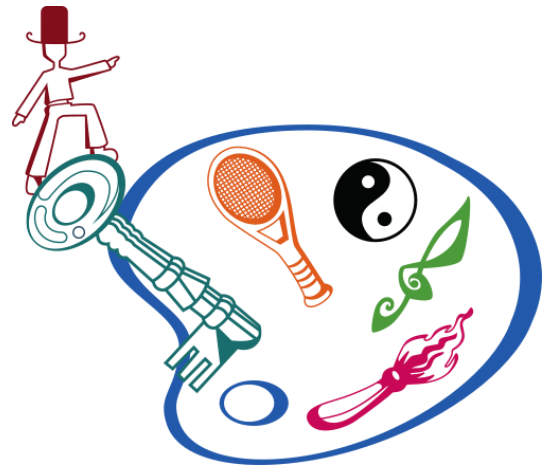
Municipalité de Saint-Étienne-de-Bolton

Municipalité de Stukely-Sud

Organismes communautaires, culturels, de
loisirs, de plein air et de sport



PROGRAMME ACCÈS-LOISIRS MEMPHRÉ-OUEST



AUTOMNE 2023

Des places gratuites pour des activités
sportives, culturelles et de plein air pour les
enfants, adultes, aînés dont le revenu
familial répond aux critères d'admissibilité

Accès-Loisirs Memphré-Ouest

160 ch. George-Bonnallie,
Eastman (Québec), JOE 1P0

450 297-3440 poste 130

loisirs@eastman.quebec

PROGRAMME ACCÈS-LOISIRS

- Favorise l'accès gratuit aux loisirs;
- Favorise la collaboration entre divers partenaires afin d'offrir des places de loisirs diversifiées;
- S'adresse aux enfants, adultes et aînés qui vivent une situation de faible revenu.

NOUS VOUS OFFRONS :

- L'accès gratuit à des activités de loisir lors des périodes d'inscription de septembre, de janvier et de mars;
- L'accès gratuit à des événements et des spectacles par tirage de billets en cours d'année. Pour avoir accès, vous devez remplir le formulaire lors des périodes d'inscription.

COMMENT AVOIR ACCÈS AUX SERVICES

Pour vous inscrire à des activités et remplir le formulaire culturel, **vous devez vous présenter à l'un ou l'autre des points de service avec votre preuve de revenu.**

Nous tenons à rappeler que la disponibilité des activités dépend des places offertes par les organismes de loisir partenaires. Nous les remercions de leur collaboration.

CRITÈRES D'ADMISSIBILITÉ

Pour être admissible au programme Accès-Loisirs Québec, le revenu familial avant impôt doit être inférieur au seuil indiqué dans le tableau ci-dessous.

Revenu 2022 avant impôt

1 personne	29 380 \$
2 personnes	36 576 \$
3 personnes	44 966 \$
4 personnes	54 594 \$
5 personnes	61 920 \$
6 personnes	69 835 \$
7 personnes ou plus	77 751 \$

POINTS DE SERVICES

Potton

Centre d'Action Bénévole Missisquoi-Nord

314-B, rue Principale, Mansonville

Tel : 450-292-3114

Mardi 12 septembre 13h00 à 15h00

Mardi 12 septembre 18h00 à 20h00

Eastman

Club La Missisquoise

25, rue Missisquoi, Eastman

Tel : 450-297-4541

Lundi 11 septembre 13h00 à 15h00

Mardi 12 septembre 18h00 à 20h00